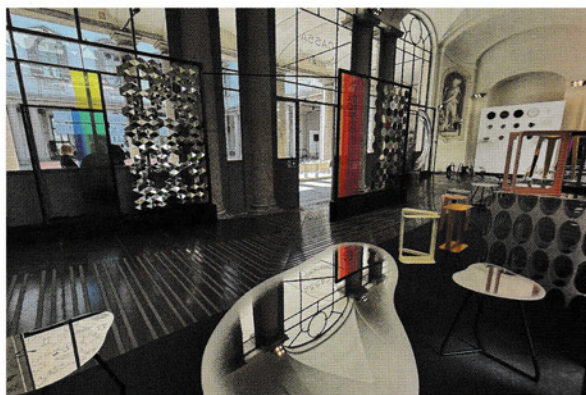


069



BASE TIMES kawaguchi



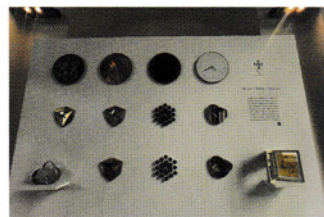
Kawaguch-air シリーズ

- ・「lorisu」かねよし
- ・「amaashi」栗原精機
- ・「ameagari」新光ステンレス研磨
- ・「yurari」フジテック
- ・「waku waku」マエダ



Kawaguch-air clock シリーズ

- ・「lorisu clock」かねよし
- ・「amaashi clock」栗原精機
- ・「ameagari clock」新光ステンレス研磨
- ・「yurari clock」フジテック
- ・「waku waku clock」マエダ



会社概要 / 事業内容

BASE TIMES kawaguchi 参加企業

・株式会社かねよし・株式会社栗原精機・株式会社新光ステンレス研磨・フジテック株式会社・株式会社マエダ

金属加工会社5社が取り組むプロジェクトです。5社が持つ切削・溶接・研磨・塗装・加飾・曲げなどの技術で、一社ではできない加工やデザインを可能にします。技術とアイデアで新たな価値を創造する“ものづくりのチーム”が私たちの本質です。

住所 〒334-0056 川口市峯 68-1

TEL 048-295-0287

FAX

営業時間

定休日

加盟団体

取引先

070

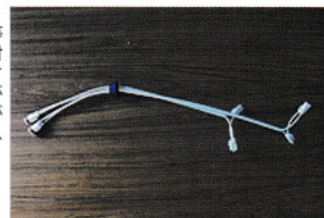


マストミ電子株式会社



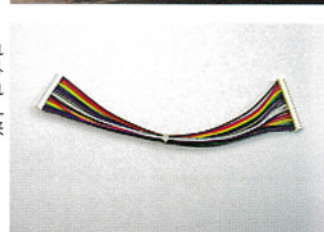
防水コネクタ付きハーネス

主に高速道路や国道のLED 道路灯等に使用されている防水コネクタ付きハーネス。公共インフラに採用されている為 顧客からは高い品質が求められる。きめ細かな加工技術が求められる高品質ワイヤーハーネスになる。



電線対基板コネクタ

主に業務用プリンター等に使用されている電線対基板コネクタ。海外向け業務用プリンターにも使用されるためアメリカ品質保証機関の「UL 認定工場」でもある弊社が加工出来る製品でもある。



会社概要 / 事業内容

昭和54年にワイヤーハーネス加工業として創業した弊社は主に電気メーカー始め工作機械メーカー等の多くのお客様にワイヤーハーネス圧着、圧接、半田加工等のコネクタハーネス加工品を供給している会社である。高品質の提供を実現すべく従業員の8割を占める女性の活躍を推進しており女性のきめの細かさ、真面目さの能力を発揮できる職場環境づくりに取り組んでおります。

KAWAGUCHI i-waza ブランド認定企業
川口市地域貢献認定事業者

住所 〒333-0801 川口市東川口 6-19-44

TEL 048-295-5948

FAX 048-295-9752

営業時間 9:00~17:00

定休日 土日祝日

加盟団体 川口商工会議所、川口市地域貢献認定事業者、埼玉県彩の国指定工場 他

取引先 富士電機、岩崎電気、ヤマハ発動機、シチズン精密、能美防災、セブンイレブン他